

**Arbeit und
Leben**

RHEINLAND-PFALZ



AdobeStock_327588150FX

FRAUEN auf ihrem Weg

Gestaltung - Standing - Wirksamkeit

Ein inspirierendes Forum für Frauen, sich zu qualifizieren, unterschiedliches Vorwissen einzubringen und sich gegenseitig zu unterstützen.

Zielgruppe: Erwerbstätige Frauen mit Wohn- oder Arbeitsort in den Landkreisen Vulkaneifel, Bernkastel-Wittlich, Trier-Saarburg, Eifelkreis Bitburg-Prüm und der Stadt Trier

Referentinnen von Arbeit und Leben gmbH:
Edda Bauer u. Ann-Katrin Herold
(Prozessberaterinnen, Coaches)

Kosten:
Kick-off #1 und Fachworkshop #4: kostenfrei
Fachworkshop #2, #3, #5, #6: jeweils 50€

Gefördert im Rahmen des Projektes "LUZI - Lernen und Zukunft innovativ gestalten" durch das Ministerium für Arbeit, Soziales, Transformation und Digitalisierung RLP (MASTD) aus Mitteln des Europäischen Sozialfonds.



Kofinanziert von der
Europäischen Union



Rheinland-Pfalz

MINISTERIUM FÜR ARBEIT,
SOZIALES, TRANSFORMATION
UND DIGITALISIERUNG

In Kooperation mit:



Gleichstellungsstellen
der Landkreise
Bernkastel-Wittlich | Eifelkreis
Trier-Saarburg | Vulkaneifel

Unsere Angebote: Eine Reihe – Sie dürfen wählen!

1. Kick-off: FRAUEN auf ihrem Weg:

Gestaltung -Standing - Wirksamkeit

Mit diesem Auftakt laden wir Sie ein, das Portfolio der nachfolgenden Workshops mitzugestalten, kompetente Frauen kennen zu lernen und wir eröffnen Ihnen mit einer interaktiven Methode einen Blick auf Ihre Kompetenzen und Ideen.

Gehen Sie danach gerne gestärkt in die Auswahl der nachfolgenden Workshops.

2. Fachworkshop: Meine Rolle, mein

Gestaltungswille

In diesem Workshop befassen Sie sich mit Ihren Werten und Ihrer Rolle. Aufbauend auf der Wertorientierung erkunden Sie Ihren Gestaltungswillen und Ihre Spielräume, um Ihre Strategien, Inhalte und Menschen voranzubringen.

3. Fachworkshop: Veränderungen annehmen und mutig gestalten

Aktuell erleben wir einen beschleunigten und tiefgreifenden Wandel. Verändert sind die

Arbeitsorte, die Kommunikationswege, die digitalen Möglichkeiten und vieles mehr. Gemeinsam mit Ihnen möchten wir Ihren Standort bestimmen, die Zukunft in den Blick nehmen und Sie unterstützen die nächsten Schritte mutig umzusetzen.

4. Fachworkshop: Mich besser positionieren und mir Gehör verschaffen

Sie reflektieren Ihr Kommunikationsverhalten und üben, sich in Meetings und Gesprächen Gehör zu verschaffen und klare Positionen zu formulieren. Die mentale Vorbereitung auf Gespräche und Ihre Körpersprache sind Teil des Workshops.

5. Fachworkshop: Nachhaltigkeit und Zukunftsorientierung leben

Die Zukunft des gemeinsamen Arbeitens, Wirtschaftens und Lebens braucht Wertmaßstäbe, die soziale, wirtschaftliche und ökologische Nachhaltigkeit ermöglichen. In diesem Workshop können Sie sich mit praktischen Ansätzen zur Nachhaltigkeit und Ihren eigenen Umsetzungsideen befassen.

6. Fachworkshop: Konflikte und schwierige Gespräche

Im Arbeitsalltag investieren wir einen großen Teil unserer Energie in Konflikte. In diesem Workshop werden Konflikte als hilfreiche Signale für Veränderungen betrachtet. Sie befassen sich mit Konflikttypen und Gesprächsführungsstrategien.

Damit nachhaltige Vertiefungen für Sie möglich sind, bieten wir nach **Bedarf Peer-Coachings** an. Sie erhalten Impulse und Materialien und können sich mit interessierten Partnerinnen individuell austauschen.

Informationen und Anmeldung für die Reihe unter:

<https://www.arbeit-und-leben.de/kurs/651012345>

Kontakt:

Ann-Katrin Herold

E-Mail: a.herold@arbeit-und-leben.de

Tel. (06131) 140 86-21

www.arbeit-und-leben.de

Kick-off #1

Frauen auf ihrem Weg:

Gestaltung -Standing - Wirksamkeit

Angebotsnummer: 6510

Datum / Zeit: 07.04.22 15:00 - 18:00 Uhr

Anmeldung: <https://www.arbeit-und-leben.de/kurs/6510>

bis: 31.03.2022

Ort: Online-Seminar via Zoom

Fachworkshop #2

Meine Rolle, mein Gestaltungswille

Angebotsnummer: 6511

Datum / Zeit: 12.05.2022 10:00 - 16:30 Uhr

Anmeldung: <https://www.arbeit-und-leben.de/kurs/6511>

bis: 28.04.2022

Ort: Bitburg

Fachworkshop #3

Veränderungen annehmen und mutig gestalten

Angebotsnummer: 6512

Datum / Zeit: 28.06.2022 10:00 - 16:30 Uhr

Anmeldung: <https://www.arbeit-und-leben.de/kurs/6512>

bis: 14.06.2022

Ort: Bitburg

Fachworkshop #4

Mich besser positionieren u. mir Gehör verschaffen

Angebotsnummer: 6513

Datum / Zeit: 13.07.2022 16:00 – 19:00 Uhr

Anmeldung: <https://www.arbeit-und-leben.de/kurs/6513>

bis: 29.06.2022

Ort: Daun

Fachworkshop #5

Nachhaltigkeit und Zukunftsorientierung leben

Angebotsnummer: 6514

Datum / Zeit: 28.09.2022 10:00 - 16:30 Uhr

Anmeldung: <https://www.arbeit-und-leben.de/kurs/6514>

bis: 14.09.2022

Ort: Wittlich

Fachworkshop #6

Konflikte und schwierige Gespräche

Angebotsnummer: 6515

Datum / Zeit: 10.11.2022 10:00 - 16:30 Uhr

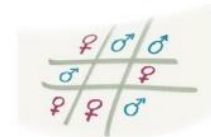
Anmeldung: <https://www.arbeit-und-leben.de/kurs/6515>

bis: 27.10.2022

Ort: Wittlich

**Arbeit und
Leben**

RHEINLAND-PFALZ



Gleichstellungsstellen

der Landkreise

Bernkastel-Wittlich | Eifelkreis Bitburg-Prüm
Trier-Saarburg | Vulkaneifel